



## Projekt I

### Wohnanlage „An der Ziegelei“ Baunach MFH Örtleinsweg 23c

#### Kurzbeschreibung:

8 Wohneinheiten, voll vermietet

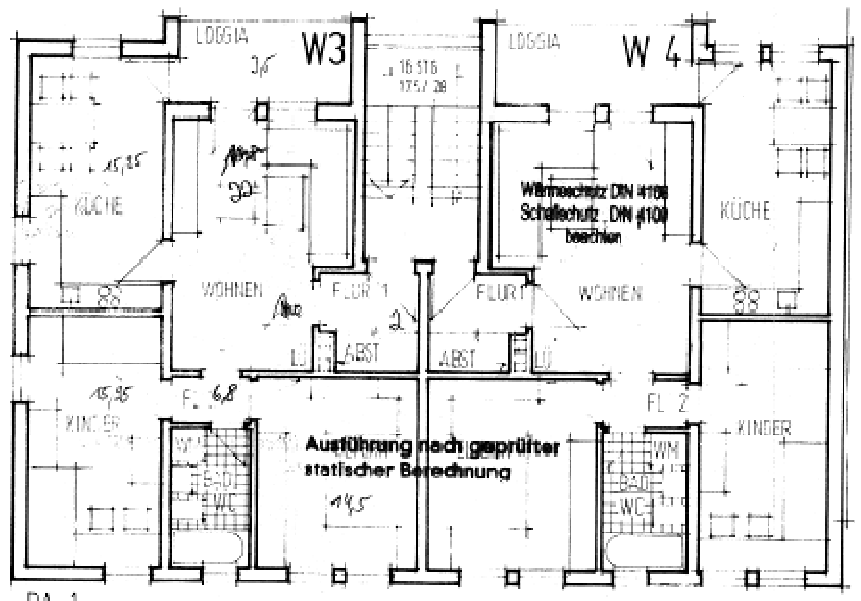
Guter Gebäudezustand, ein Großteil der Wohneinheiten wurde in den letzten beiden Jahren modernisiert

Baujahr 1989

#### Offene Leistungen:

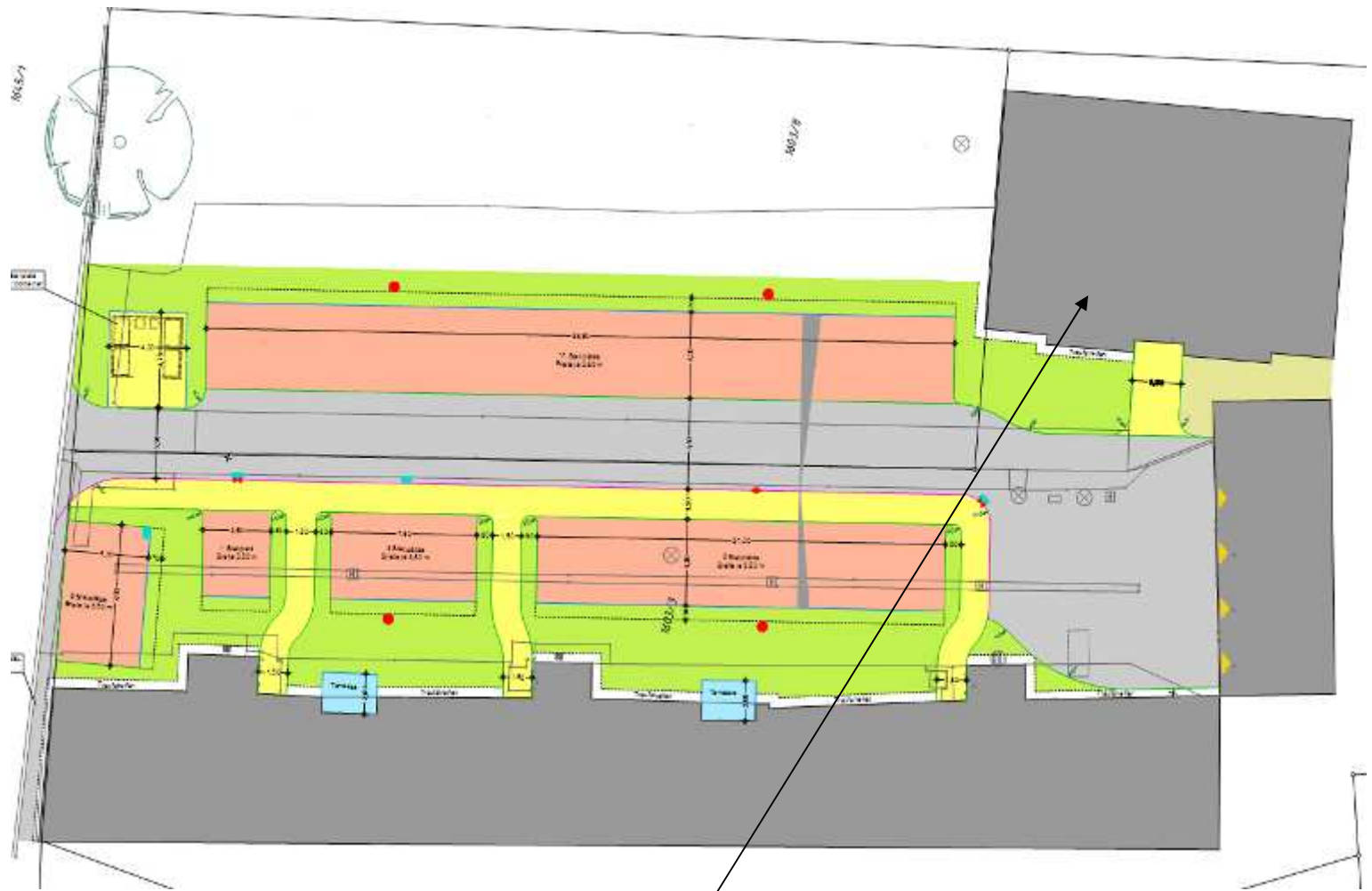
Fertigstellung der Außenanlagen, Umstellung auf Erdgas und Demontage des Flüssigtanks

Vertriebsstart: Nov/Dez. 2011



**Jahresnettokaltmiete aktuell:**  
**ca. 44.000,00 €**

**Verkaufspreis: VB**



Mehrfamilienhaus Örtleinsweg 23 c



Projekt II

**Grundstück Örtleinsweg 21**

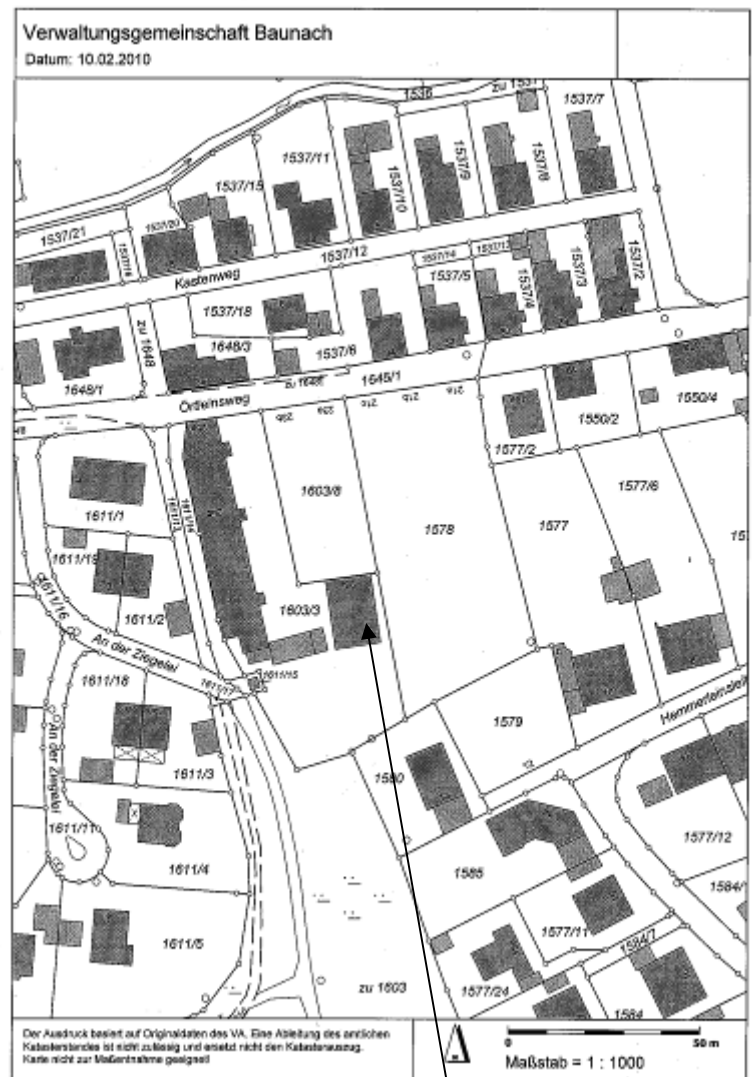
Kurzbeschreibung:

Grundstück mit insgesamt 2800 m<sup>2</sup>  
für Wohnbebauung als EFH oder MFH

Vertriebsstart: Nov/Dez. 2011

Offene Leistungen:

Fertigstellung der Außenanlagen,  
Hanganfällung



Mfh Örtleinsweg 23 c

Baugrund in Teilbereichen mit Problemen (Auffüllung)

**Verkaufspreis: VB**



Projekt III

## Reihenendhaus Nikolaussiedlung in Kronach

### Kurzbeschreibung:

Vermietet an eine soziale Einrichtung, kurzfristiger Auszug möglich  
Sehr guter Gebäudezustand, sehr guter Grundriss, Wohnfläche: 130 m<sup>2</sup>

Baujahr 1997

### Offene Leistungen:

keine

Vertriebsstart: Jan. 2012





**Verkaufspreis: VB**



## Projekt IV

### 3 Mehrfamilienhäuser Ernst-Körner-Ring 72 - 84, Ansbach

Kurzbeschreibung:

35 Wohneinheiten aufgeteilt auf 7 Hauseingänge, voll vermietet  
 Guter Gebäudezustand, vermietbare Fläche gesamt: ca. 1.652 m<sup>2</sup>

Baujahr 1957

Vertriebsstart: Jan. 2012





**Jahresnettokaltmiete aktuell: ca. 105.000 €**

**Verkaufspreis: VB**



Projekt V

## 1 Mehrfamilienhaus Schlossplatz, Weilersbach

### Kurzbeschreibung:

3 Wohneinheiten, voll vermietet

Guter Gebäudezustand, neue Fenster, neuer Anstrich  
vermietbare Fläche gesamt: ca. 229 m<sup>2</sup>

Baujahr 1972

Vertriebsstart: Jan. 2012



**Jahresnettokaltmiete    aktuell:**  
**ca. 13.330 €**

**Verkaufspreis: VB**

